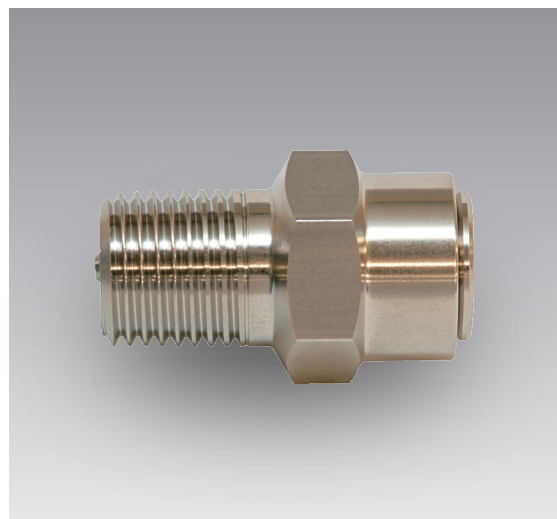


# FRA シリーズ



## 気体・液体

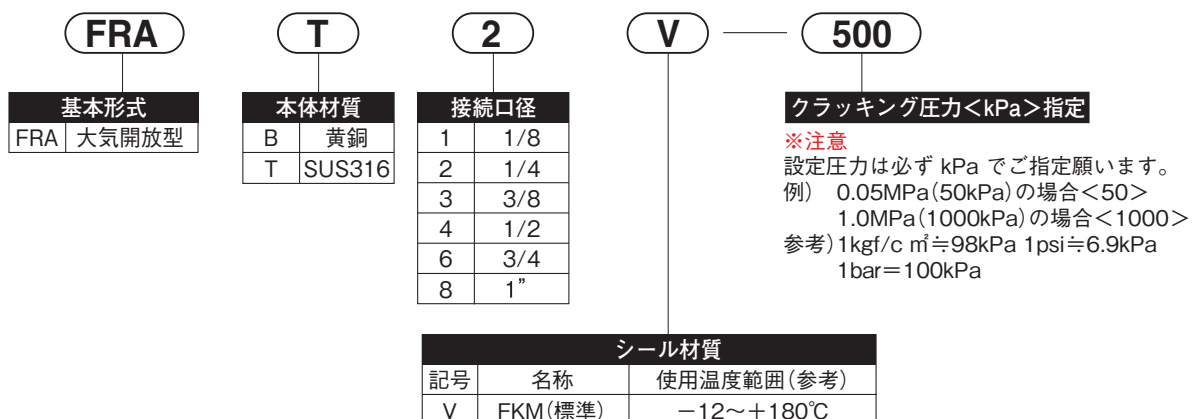
### ■ 特 徴

- 高精度なクラッキング性能、高いシール性を実現
- 小型軽量設計でリリース時、大気開放可能な流体に最適
- 豊富な口径ラインナップ
- 工場にてクラッキング圧力を調整し出荷

### ■ 仕 様

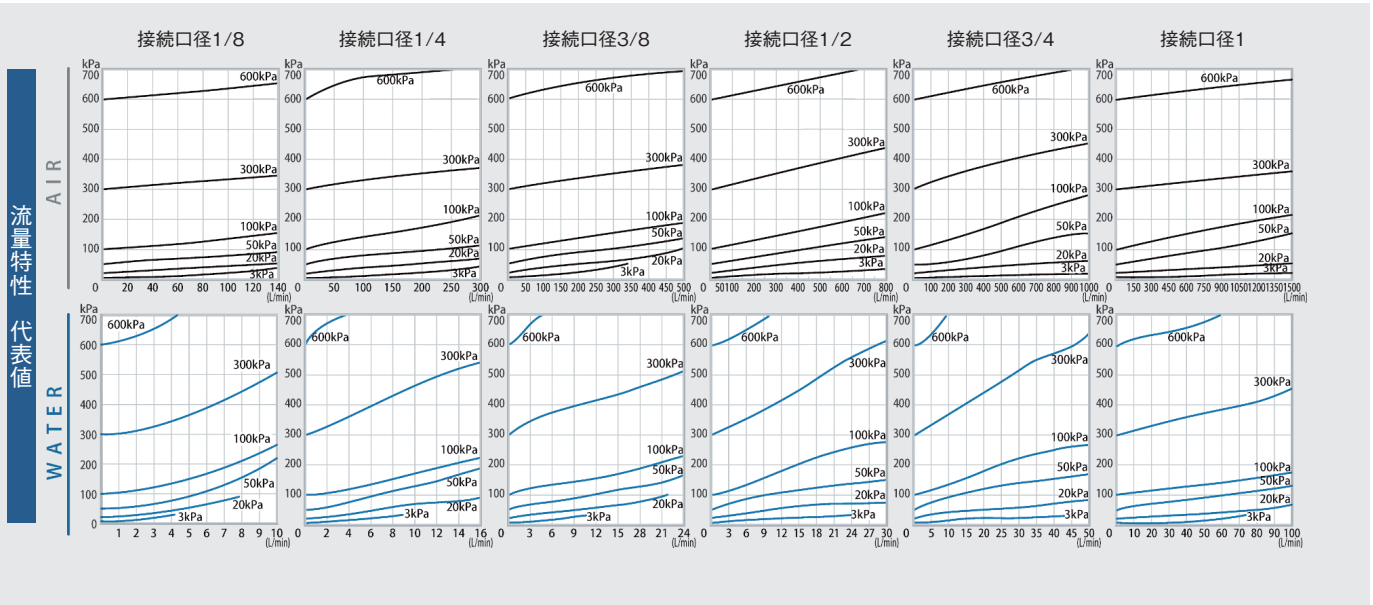
耐 圧	1.62MPa	使用温度範囲	シール材質に準ずる
接 続 口 径	R1/8 ~ R1"	クラッキング圧力	3 ~ 1080kPa ※1/8 は 3 ~ 970kPa の設定範囲となります。 ※3 ~ 29kPa 設定はオプション扱いとなります。
本 体 材 質	黄銅(ブラス)SUS316		
シ ー ル 材 質	フッ素ゴム FKM(標準)		
備 考	■黄銅製本体はニッケルメッキ仕様。 ■設定圧 5kPa 以下の場合、取付方向出口上向き限定。		

### ■ 型式表示法



※その他材質につきましてはお問合せください。  
 ※ご使用温度範囲が-20℃以下又は100℃以上の場合はお問合せください。

■ 流量特性



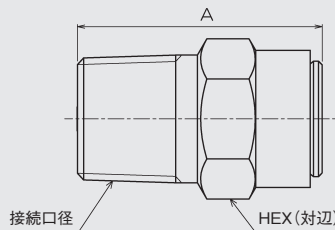
リ  
フ  
弁

● 外形寸法 / 材質 (単位: mm)

**FRA** シリーズ

■ 寸法表

接続口径 (R)	A	HEX (対辺)
1/8	25.5±2.0	13.0
1/4	31.0±2.0	17.0
3/8	33.0±2.0	19.0
1/2	44.8±3.0	26.0
3/4	52.4±3.0	29.0
1"	72.8±3.0	38.0



■ 材質表

番号	名称	本体材質	
		B: 黄銅	T: SUS316
1	本体	黄銅 (ニッケルメッキ)	SUS316
2	ナット	SUS316L	
3	ガイド	黄銅又は SUS	SUS316 又は SUS316L
4	ばね	SUS304 又は SUS316	
5	ポペット	黄銅	SUS316
6	特殊シール	FKM (標準)	

